

ご利用案内

茶道および文化教養活動（華道、香道、句会、書道等）にご利用いただけます。

- 開館時間 9:00～20:30（受付時間 9:00～17:00）
- 休館日 月曜日（月曜が祝日の場合は翌平日）
年末年始（12月29日～1月3日）

利用団体登録が必要です

『利用団体登録申請書』に必要事項をご記入の上、慈緑庵窓口までご提出ください。申請書はホームページからダウンロード可能です。

施設のご予約について

ご来館の上、慈緑庵窓口にて使用料と共にお申し込みください。
施設予約システム(インターネット)を利用してのご予約も可能です。
※ 施設予約システムからのご予約後は、一週間以内に慈緑庵窓口にて使用料をお支払いください。

申込み受付期間について

市民＞使用日の属する月の4ヶ月前の初日から使用日の3日前まで
市外＞使用日の属する月の3ヶ月前の初日から使用日の3日前まで
※ 市民：大和市内在住、在勤、在学する個人または市内の事業所等の団体
※ 毎月1日(休館日の場合はその翌日)は、午前9:15から慈緑庵で予約抽選会(市民のみ)を行います。
※ 抽選会へご参加の際は、事前に利用団体登録をお済ませください。

ご利用時間・料金

	午前	午後	夜間	昼間	昼夜	全日
利用時間	9:00 ～ 12:30	13:00 ～ 16:30	17:00 ～ 20:30	9:00 ～ 16:30	13:00 ～ 20:30	9:00 ～ 20:30
茶室又は書院	3,300円	3,300円	4,000円	6,100円	6,800円	9,400円
両方	5,800円	5,800円	7,500円	11,400円	13,300円	18,800円

- ※ 一度納入された使用料はお返しできません。
- ※ 茶道具の無料貸出しを行っております。ご希望の方は申込時にお申し出ください。

注意事項

- ・責任者は、入館および退出の際は、必ず受付窓口で確認を受けてください。
- ・使用時間は準備から片付け（清掃）、退出までに要する時間が含まれます。延長の際は、その分の使用料を徴収させていただきます。
- ・使用日時の変更はできません。また、すでに納入された使用料は原則としてお返しできません。
- ・使用後はもとの状態にし、職員の確認を得てください。
- ・冷暖房、火気の使用などは、その都度職員の指示に従ってください。
- ・お弁当の空箱など、ゴミはお持ち帰りください。
- ・音響器具はできるだけ使用しないでください。止むを得ず使用する場合は、申込時にその旨をご相談ください。
- ・使用目的に反したり、使用条件に違反した場合は、承認を取り消すことがあります。
- ・施設の設備や物品を汚損、破損した場合は、相当額の費用を負担していただくことがあります。
- ・準備のため、道具を置いたままにする場合、夜間（20時30分）までの使用料を徴収させていただきます。
- ・物品の陳列、販売等営業行為はできません。



じ ろく あん
慈緑庵

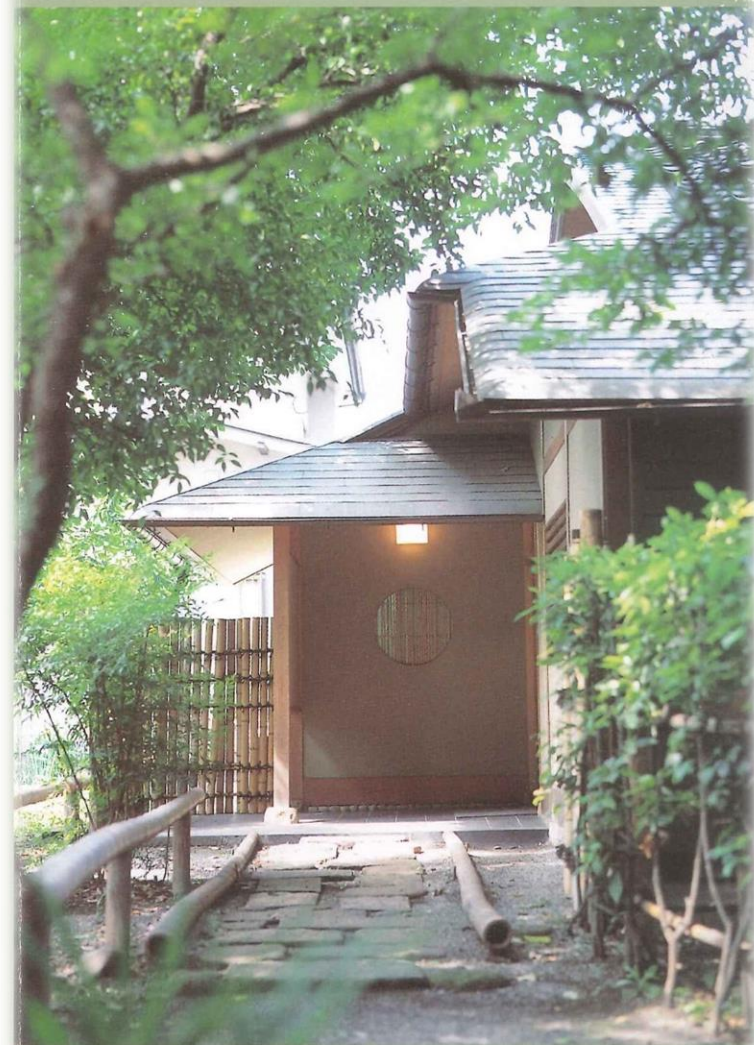
〒242-0007 大和市中中央林間5丁目 17番3号

TEL 046(276)5808

管理・運営（公財）大和市スポーツ・よか・みどり財団

慈緑庵

茶室／書院



大和市